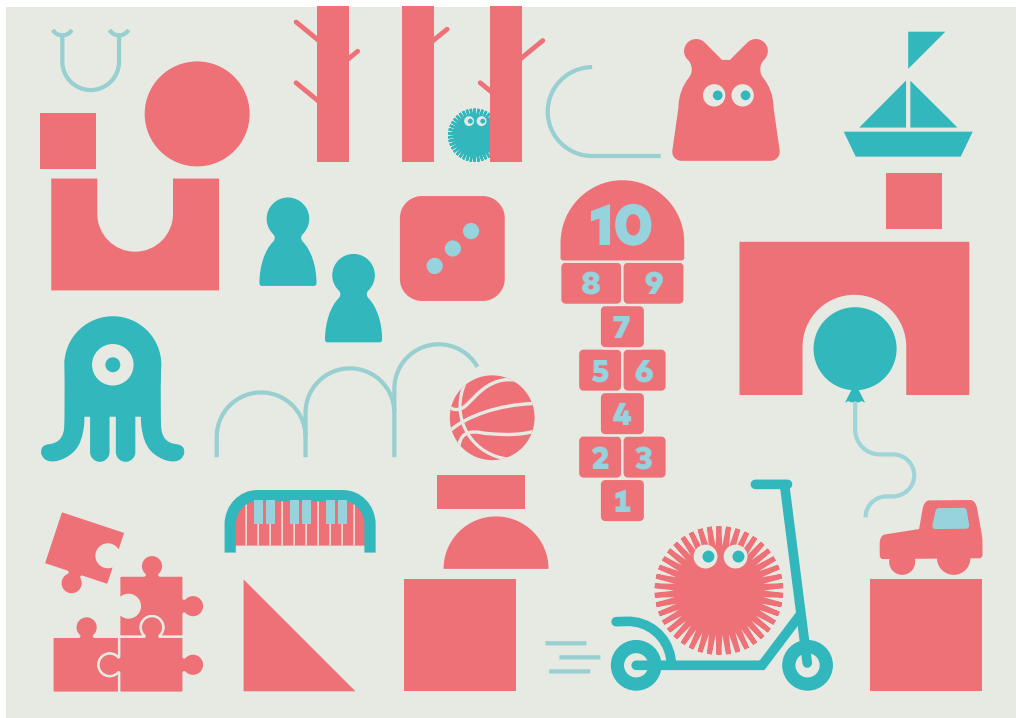


FORSCHUNG

Forschungsprojekt

# Playfulness in der frühen Kindheit (Playful)



Marie Meierhofer Institut für das Kind  
Assoziiertes Institut der Universität Zürich



PÄDAGOGISCHE  
HOCHSCHULE  
ZÜRICH

# Was brauchen Kinder, um gut spielen zu können?

Spiele in der frühen Kindheit ist für die Entwicklung von Kindern von zentraler Bedeutung. Dennoch nehmen Zeit, Raum und Gelegenheiten für das freie Spiel junger Kinder im Alltag immer mehr ab. Wenig ist bislang bekannt, wie sich die Qualität des kindlichen Spiels (die sogenannte «Playfulness») im Laufe der kindlichen Entwicklung verändert und was Erwachsene zur Entfaltung dieser Spielqualität beitragen können.

Das Kooperationsprojekt der PH Zürich und des Marie Meierhofer Instituts für das Kind (MMI) untersucht, wie sich die Playfulness von Kindern im Alter zwischen zwei und acht Jahren entwickelt. Dazu werden 400 Kinder aus 50 – 70 Kindertageseinrichtungen (Kita) und Kindergärten in der deutschsprachigen Schweiz über einen Zeitraum von zwei Jahren und drei Erhebungszeitpunkten (im Jahr 2021, 2022 und 2023) begleitet. Hierbei finden Kinderinterviews, Befragungen von Eltern, Betreuungs- und Lehrpersonen, Beobachtungen der pädagogischen Qualität in Kita und Kindergarten sowie Videoanalysen kindlicher Spielprozesse statt.

Das Projekt will aufzeigen, wie die Playfulness junger Kinder in Familie, Kita und Kindergarten gefördert sowie bei Stress- und Risikobelastungen geschützt werden kann. Damit kann es einen Beitrag zur Stärkung des Wohlbefindens sowie zur Entfaltung des Entwicklungspotenzials von Kindern beim freien Spiel leisten. Aus den Erkenntnissen können Empfehlungen für die Begleitung und Unterstützung des spielerischen Lernens in der frühen Kindheit formuliert werden.

## **Laufzeit**

2020–2023

## **Projektleitung**

Prof. Dr. Corina Wustmann Seiler (PHZH)

Dr. Patricia Lannen (MMI)

## **Projektmitarbeit**

Cornelia Rüdüsüli (PHZH)

Isabelle Duss (MMI)

## **Kontakt**

[playful@phzh.ch](mailto:playful@phzh.ch)

Weitere Informationen zum Projekt finden

Sie unter: **[tiny.phzh.ch/playful](https://tiny.phzh.ch/playful)**

Das Forschungsprojekt wird vom Schweizerischen Nationalfonds (SNF) finanziell unterstützt.